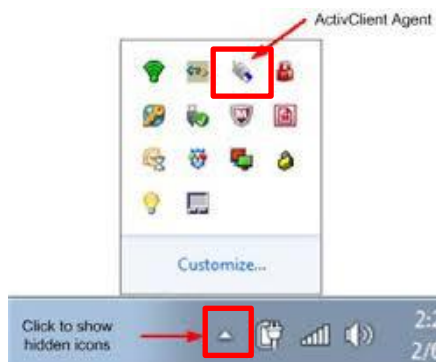


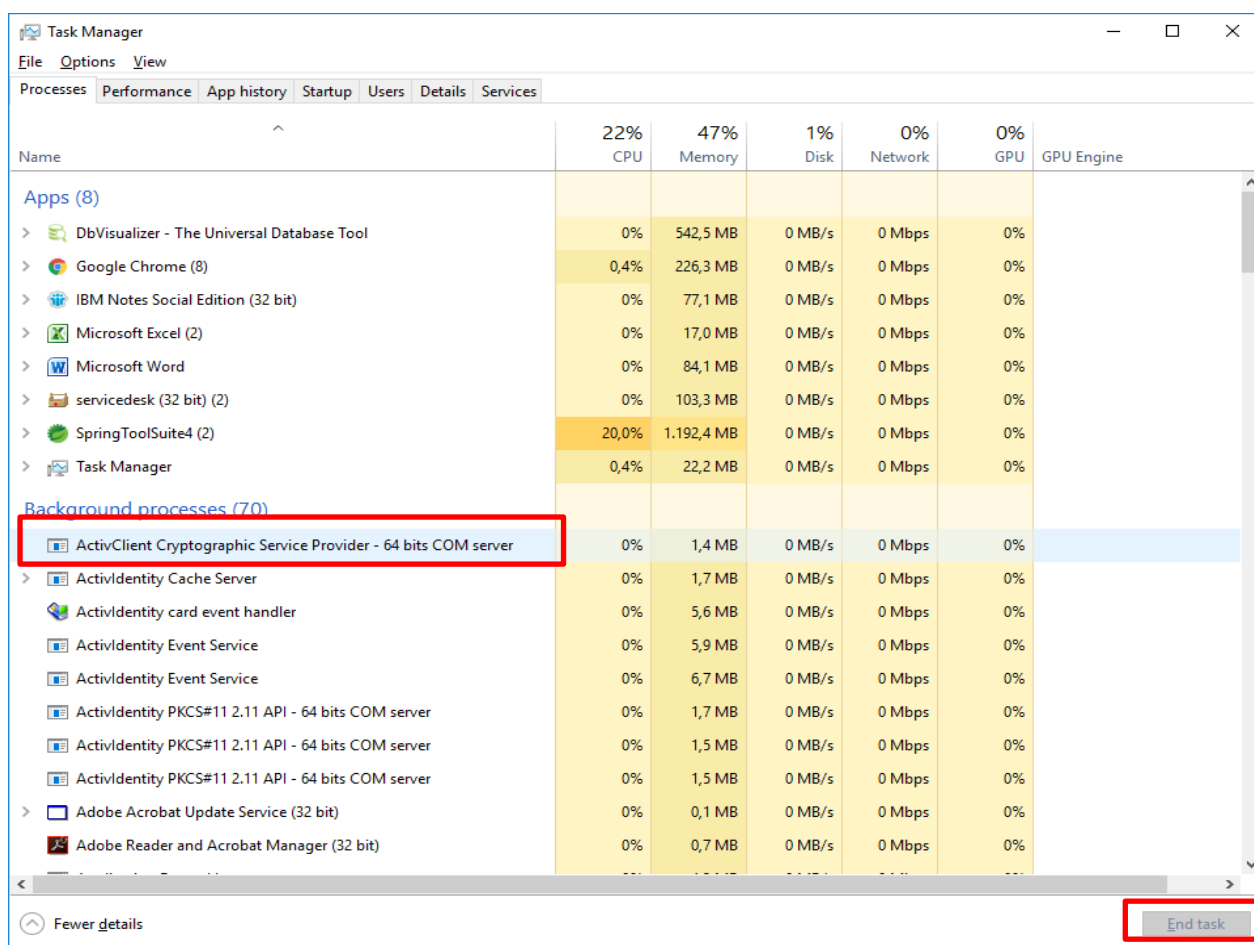
Upute za rješavanje greške 403 kod korisnika koji koriste Gemalto

Provjerite imate li instaliranu neku drugu korisničku podršku za prijavu pomoću certifikata (npr. ActivClient). To možete provjeriti pritiskom na strelicu u donjem desnom kutu ekrana. Pritiskom na strelicu prikazati će Vam se niz ikona pokrenutih aplikacija. Ako opazite ikonu agenta ActivClient aplikacije (Slika 1), to znači da Vam je u pozadini pokrenuta ta aplikacija. Kako bi uspješno izvršili prijavu pomoću Gemalto pristupnog i potpisnog rješenja, prvo morate isključiti ActivClient aplikaciju.



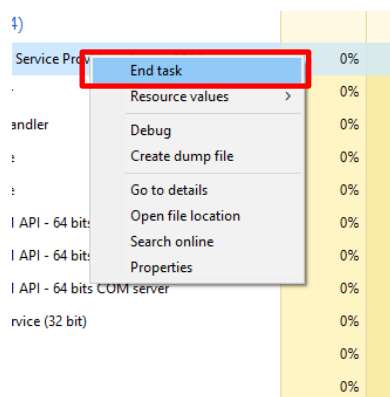
Slika 1 Ikona ActivClient agenta

Kako bi ugasili pozadinsku aplikaciju i sve njene procese, otvorite Task Manager. To možete napraviti desnim pritiskom miša na alatnu traku i odabrati Task Manager ili zajedno pritisnuti ctrl + alt + delete i odabrati Task Manager kada se pojavi na ekranu. Kako izgleda Task Manager, možete vidjeti na Slici 2.



Slika 2 Task Manager i gašenje procesa

Odaberite prvi proces u tabu *Processes* koji počinje sa *ActivIdentity* ili *ActivClient* i desnim klikom miša na njega, odaberite *End task* kako bi ga ugasili (Slika 3)

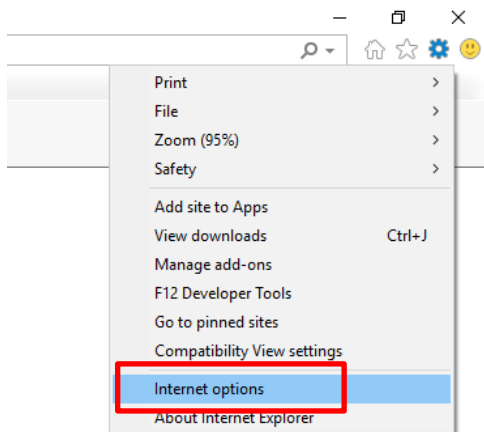


Slika 3 Gašenje procesa u Task Manageru

Ponovite to za svaki sljedeći proces koji počinje sa *ActivIdentity* ili *ActivClient* dok ih ne ugasite sve.

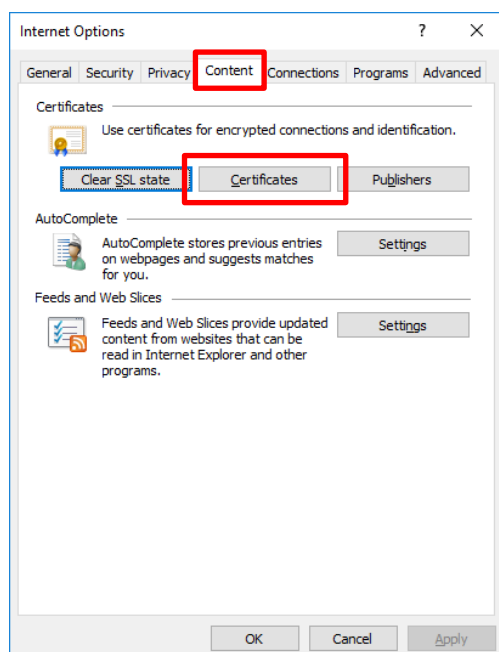
Spojite token sa certifikatom u Vaše računalo.

Pokrenite Internet Explorer i u gornjem desnom kutu odaberite ikonu u obliku zupčanika, te odaberite redak u kojem piše *Internet options* (Slika 4).



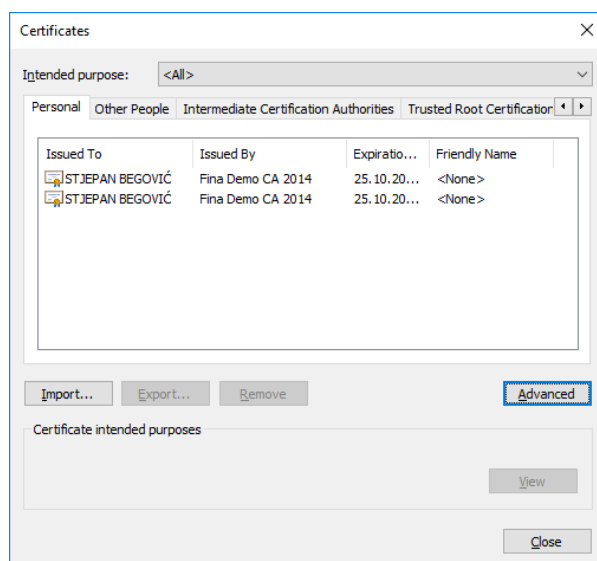
Slika 4 Internet explorer opcije

Pritiskom na taj redak otvorit će Vam se prozor sa opcijama (Slika 5)



Slika 5 Internet opcije

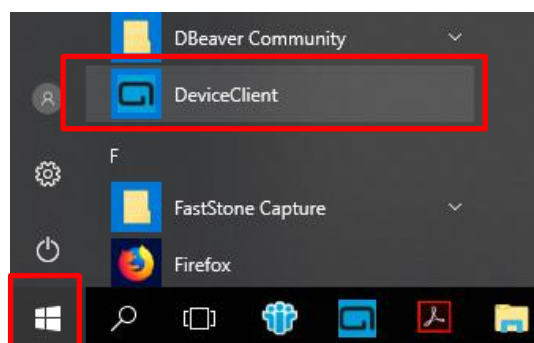
Odaberite tab *Content* i pritisnite gumb *Certificates*. Unutar taba *Personal* bi se trebao nalaziti vaš pristupni certifikat kao što je prikazano na slici 6.



Slika 6 Personal certifikati

Ako vidite učitane certifikate unutar tog prozora, pokušajte se spojiti na servis kojem imate pravo pristupa pomoću Internet Explorera.

Ako ne vidite svoje certifikate učitane u *Personal* tab-u, otvorite Gemalto podršku za certifikate. Pritisnite tipku Start (ikona u donjem lijevom kutu ekrana) i odaberite aplikaciju DeviceClient (Slika 7).

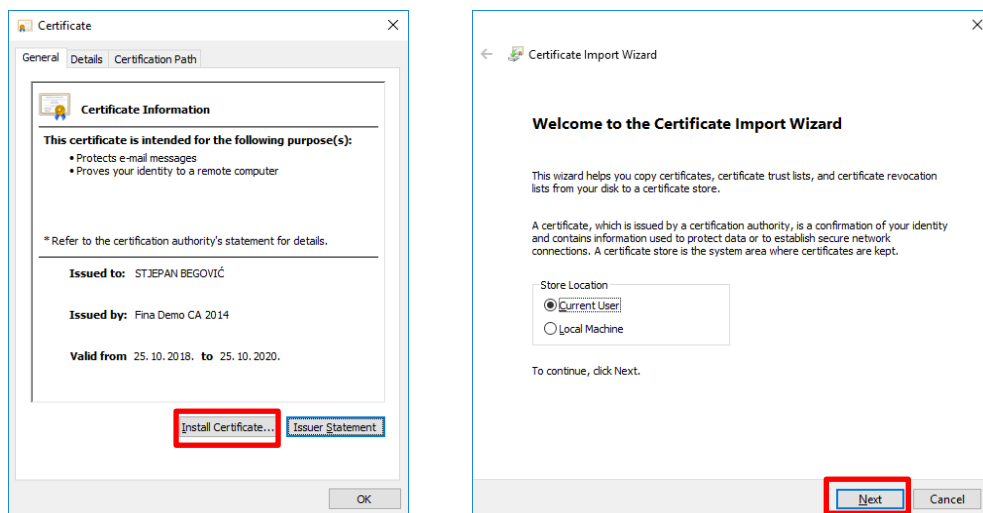


Slika 7. Pokretanje Asseco DeviceClient-a



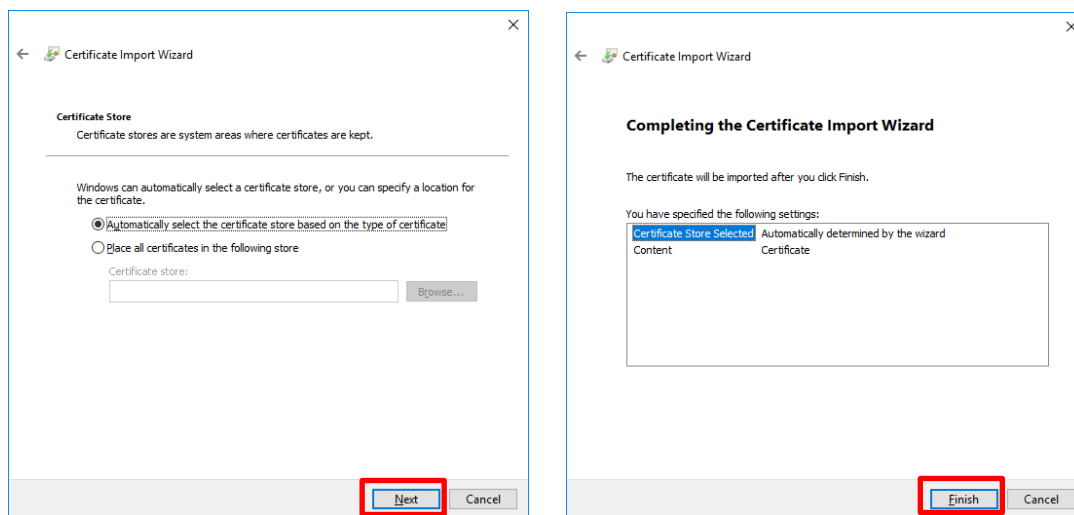
Slika 8 Asseco DeviceClient

Odaberite prvu ikonu sa lijeve strane (ID Prime MD) te na desnoj strani odaberite tab Certificates. Odaberite prvi User certifikat i pritisnite gumb *Details* da desne strane.



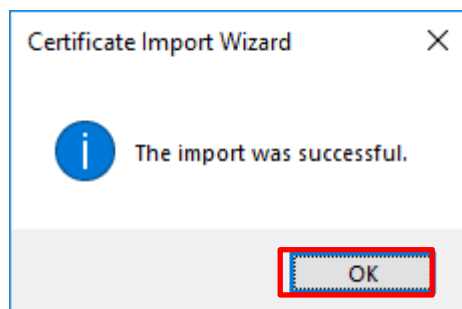
Slika 9 Ručna instalacija certifikata

U novom prozoru koji će Vam se otvoriti pritisnite *Install Certificate...* i na svakom slijedećem prozoru odaberite *Next* dok ne dođete do kraja, te za kraj odaberite *Finish*.



Slika 10 Završetak instalacije osobnog certifikata

Ako ste uspješno instalirali certifikat, prikazat će Vam se sljedeći prozor:



Ponovo pokrenite Internet Explorer i pokušajte se spojiti na servis.